

Quo vadis SBOU ?

Umfrage im Symphonischen Blasorchester Unterpleichfeld

durchgeführt und ausgewertet
im November 2004
von Philip Schmid, Prosselsheim

Ergebnisse der Umfrage im SBOU

Inhaltsverzeichnis

Zusammenfassung	3
Umfrage	3
Motivation	3
Wichtigkeiten	3
Ausfall Probetermin	5
Einstellung zum Üben	6
Stücke	6
Richtiger Weg	7
Probetag	8
Anforderungen an den Dirigenten	8
Rauchverbot	8
Anhang	9

Zusammenfassung

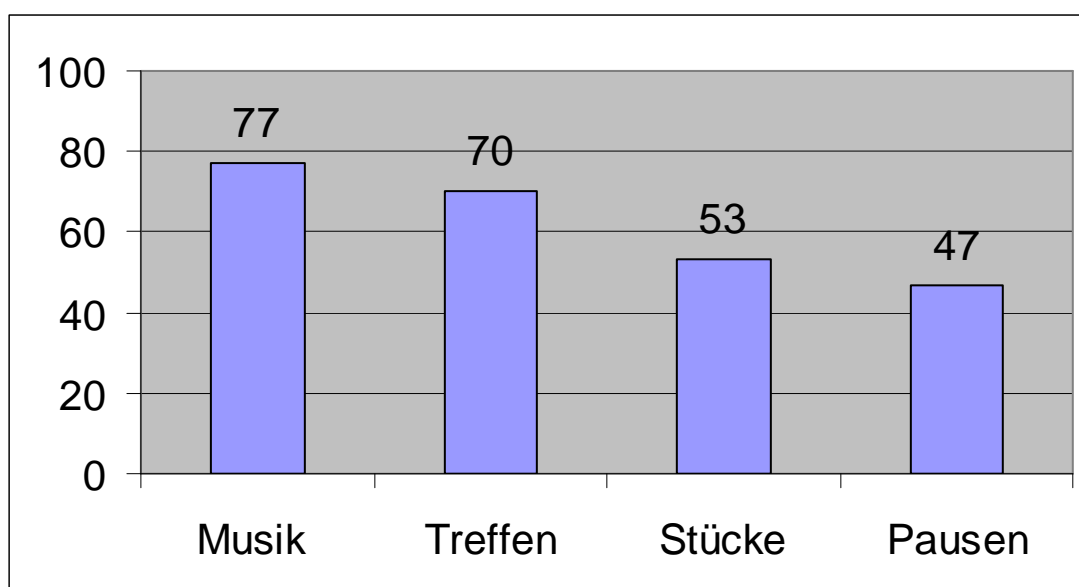
Bei dem SBOU handelt es sich um ein Orchester, bei dem die Musik an erster Stelle steht. Dabei bekennt es sich klar zu anspruchsvollen Stücken und zum Musikverein Unterpleichfeld. Es verlangt einen Dirigenten, der das fachliche Können besitzt um dieses Niveau zu halten oder zu erhöhen. Es besteht sowohl das Potenzial als auch der Wille dies zu erreichen. Zumal das Orchester meint, dass es sich auf dem richtigen Weg befindet.

Umfrage

Die Umfrage wurde am 27.11.2004 schriftlich durchgeführt. Das Orchester besteht aus 50-60 Musikern. Insgesamt haben 30 Musiker den Fragebogen abgegeben, so dass eine Repräsentativität der Ergebnisse gewährleistet ist.

Motivation

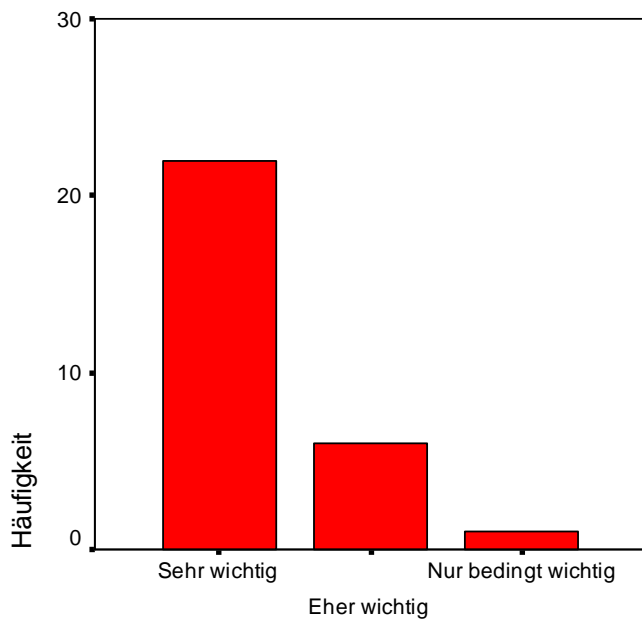
Über die Motivation der Orchestermitglieder lässt sich Folgendes aussagen. Der wichtigste Grund im SBOU mitzuspielen ist die Möglichkeit des gemeinsamen Musizierens. Für 77% der Orchestermitglieder ist das eine Motivation.¹ Damit steht die Musik an erster Stelle. Gleich danach kommt eine soziale Komponente, nämlich das Treffen anderer Musiker mit 70%. Weit abgeschlagen rangieren die Auswahl der Stücke oder die Pausen und Gesprächsrunden.



Wichtigkeiten

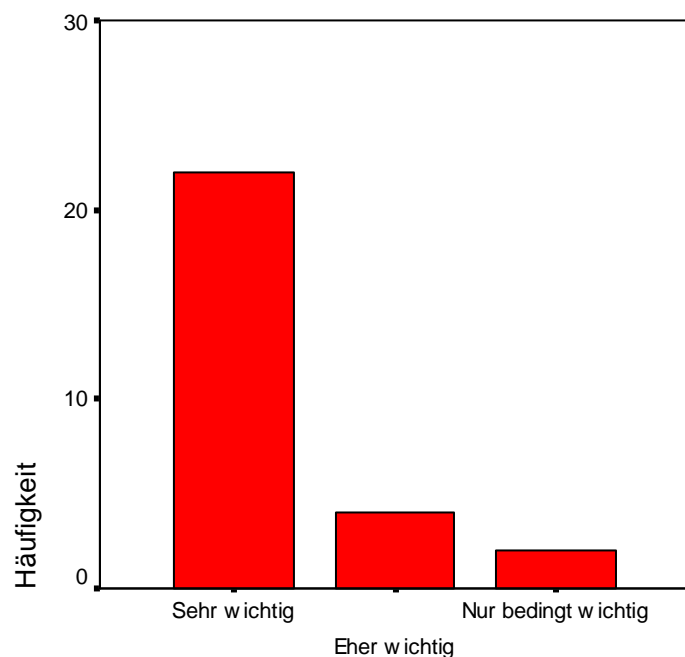
Diese erste Einschätzung verstärkt sich, wenn man die Wichtigkeiten der Orchestermitglieder betrachtet. Dabei ergibt sich bei der Frage wie wichtig das musikalische Niveau ist folgende Verteilung der Antworten.

¹ Vgl. Anhang 1



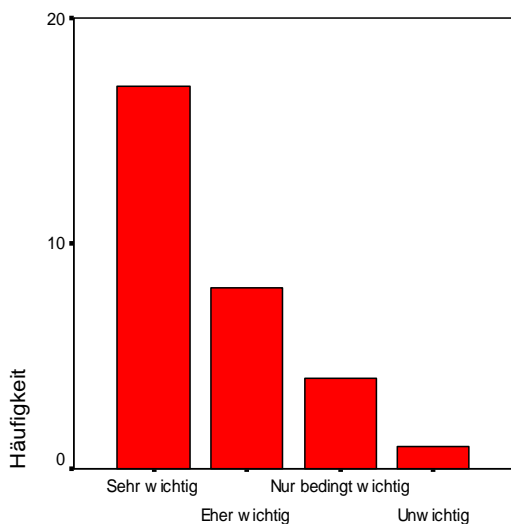
Wie wichtig ist Dir musikalisches Niveau?

Etwas weniger wichtig sind den Orchestermittgliedern die außermusikalischen Aktivitäten.

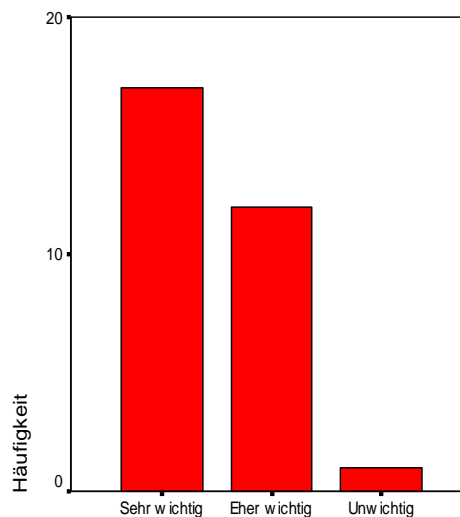


Wie wichtig ist Dir außermusikalische Aktivitäten?

Ebenfalls als sehr wichtig wird die Arbeit des Dirigenten betrachtet. Wenn man sich die Antworten für die Wichtigkeit des Erfolges des SBOU im Vergleich zum Erfolg des MV Unterpleichfeld anschaut, fällt auf, dass den Musikern der Erfolg des Musikvereins wichtiger als der Erfolg des SBOUs ist. Man kann davon ausgehen, dass sich das SBOU als Bestandteil des Musikvereins fühlt und sich für den Musikverein verantwortlich fühlt.



Wie wichtig ist Dir Erfolg des SBOU?

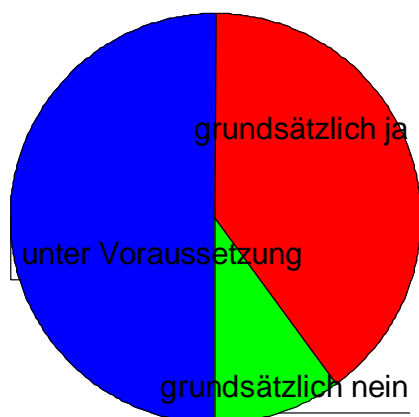


Wie wichtig ist Dir Erfolg des MV Unterpleichfelds?

Auch an die Arbeit des Vorstandes wird als wichtig wahrgenommen.² Am wenigsten wichtig sind die Weiterbildungsangebote.

Ausfall Probetermin

Auf die Frage: Würdest Du einen privaten Termin (Geburtsfeier, Date, Kino, ...) ausfallen lassen ergaben sich folgende Antworten.

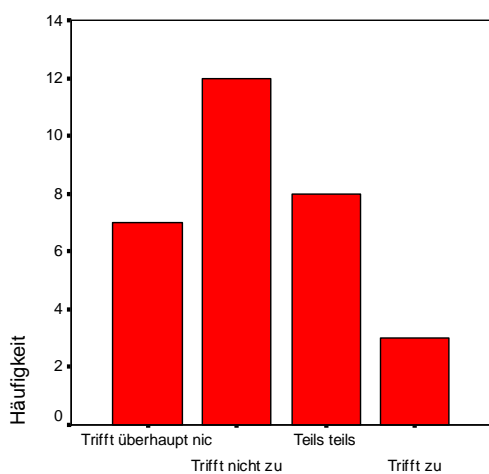


		Häufigkeit	Prozent	Gültige Prozente
Gültig	grundsätzlich ja	12	40,0	40,0
	grundsätzlich nein	3	10,0	10,0
	unter Voraussetzung	15	50,0	50,0
Gesamt		30	100,0	100,0

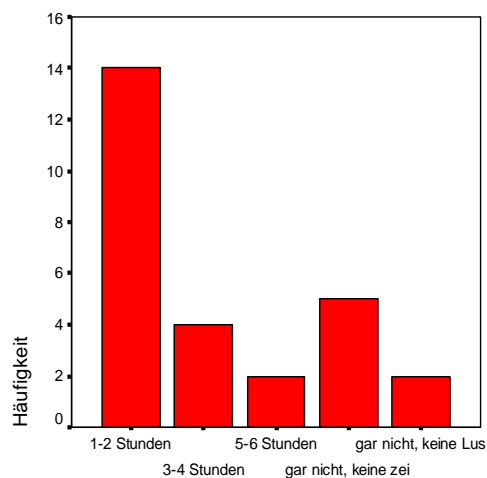
Der größte Anteil war die Gruppe, die den Termin unter einer Voraussetzung ausfallen lassen würden. Dabei sind vor allem die Antworten gefallen, dass es sich dabei um eine wichtige Probe (Generalprobe, etc) handeln würde. Diese Einstellung kann die hohe Fluktuation und die niedrige Beteiligung vor allem bei den ersten Proben erklären. Vereinzelt wurde auch die Meinung geäußert, dass es noch Wichtigeres im Leben gebe als Proben. Auch sind runde Geburtstage ein Grund eine Probe ausfallen zu lassen.

² Vgl. Anhang 2

Einstellung zum Üben



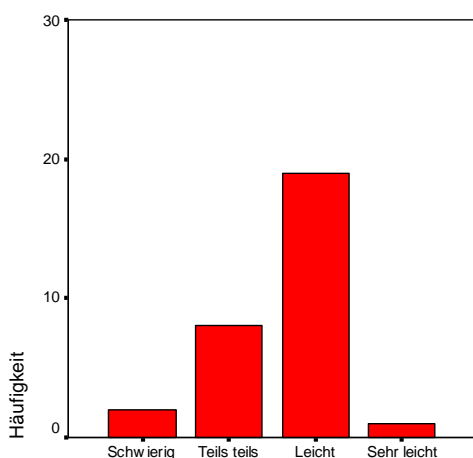
Üben empfinde ich als zusätzliche Belastung



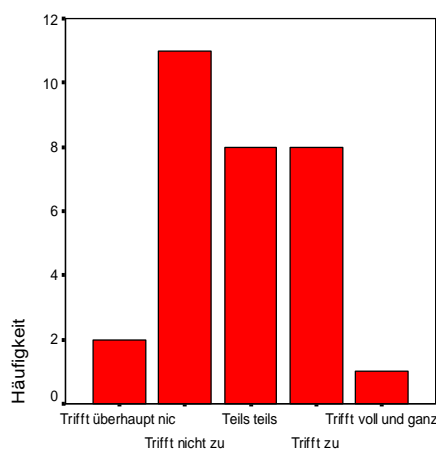
Ich übe in der Woche daheim

Es fällt hier auf, dass das Üben von einem Grossteil das Üben als zusätzliche Belastung empfunden wird. Die Hauptzeit, die geübt wird, ist ein bis zwei Stunden.³

Stücke

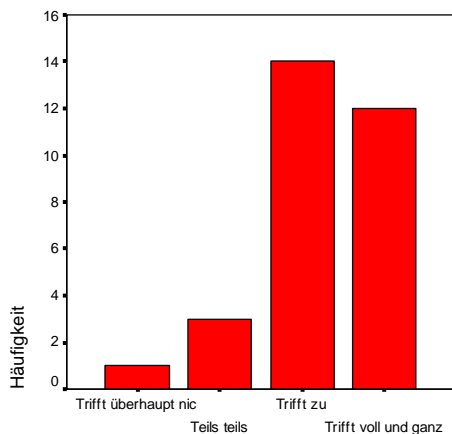


Die gespielten Stücke sind für mich:



Ich fühle mich derzeit musikalisch unterfordert.

³ Vgl. Anhang 4

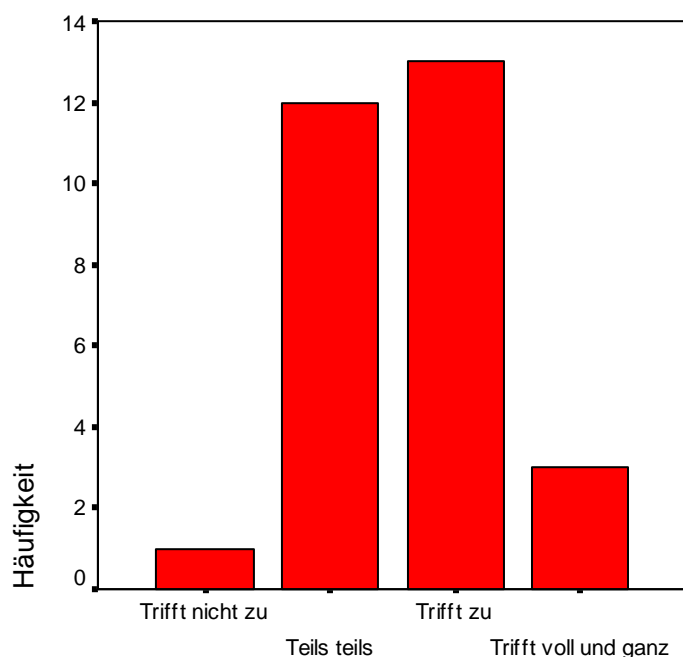


Anspruchsvolle Stücke spielen bereitet mir Freude

Dem Orchester scheint es zu gefallen anspruchsvolle Stücke zu spielen. Der Aussage, ob sie sich durch die Stücke des Kirchenkonzerts unterfordert fühlen, können nur wenige zustimmen. Eher ist das Orchester unterfordert. Das Orchester kann und will durch anspruchsvolle Stücke gefordert werden.⁴

Richtiger Weg

Nach dem Wechsel beim Dirigenten, ist es interessant zu erfahren, wie sich das Orchester fühlt. Daher wurde die Frage gestellt, ob sich das Orchester auf dem richtigen Weg befinde. Die Antworten sind überraschend.



Orchester befindet sich auf dem richtigen Weg.

Dabei ist zu beachten, dass einige Musiker die Antwort „jetzt wieder“ auf den Fragebogen geschrieben haben. Dieses Ergebnis darf als positives Zeichen gewertet werden.

⁴ Vgl. Anhang 5

Probetag

Beim Probetag ist sich das Orchester einig. Der Freitag ist der mit großem Abstand bevorzugte Tag für die Probe.⁵

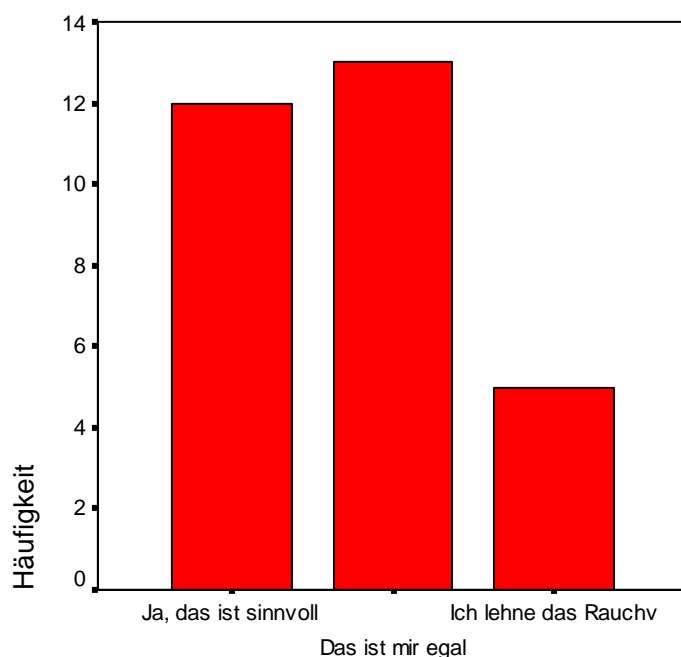
Anforderungen an den Dirigenten

Hier bevorzugt das Orchester einen Dirigenten, der das Dirigat beherrscht. Danach kommt die fachliche Redegewandtheit. Wie auch in den vorhergehenden Analysen angedeutet legt das Orchester einen hohen Wert auf die Musik und damit die Fähigkeiten des Dirigenten.

Statistiken

		Dirigat	Fachliche Redegewandtheit	Persönlichkeit	Durchsetzungsfähigkeit
N	Gültig	29	29	29	29
	Fehlend	1	1	1	1
Mittelwert		31,34	28,79	24,31	22,41

Rauchverbot



Rauchverbot nach der Probe

Bei der Frage, ob nach der Probe ein Rauchverbot bestehen sollte, ist eine Tendenz zum Rauchverbot zu erkennen. Zwar ist der relativen Mehrheit das Rauchverbot egal. Der Vergleich Befürworter/Ablehner zeigt jedoch, dass mehr als doppelt so viele Musiker das Rauchverbot befürworten wie die Ablehner es ablehnen.

⁵ vgl. Anhang 6

Anhang

1. Motivation der Orchester Mitglieder

Was motiviert Dich im SBOU mitzuspielen bzw. die Proben des SBOU zu besuchen?

		Häufigkeit	Prozent	Gültige Prozente	Kumulierte Prozente
Gültig	Möglichkeit des gemeinsamen Musizierens	23	76,7	100,0	100,0
Fehlend	System	7	23,3		
Gesamt		30	100,0		

Was motiviert Dich im SBOU mitzuspielen bzw. die Proben des SBOU zu besuchen?

		Häufigkeit	Prozent	Gültige Prozente	Kumulierte Prozente
Gültig	Treffen anderer Musikerinnen und Musiker	21	70,0	100,0	100,0
Fehlend	System	9	30,0		
Gesamt		30	100,0		

Was motiviert Dich im SBOU mitzuspielen bzw. die Proben des SBOU zu besuchen?

		Häufigkeit	Prozent	Gültige Prozente	Kumulierte Prozente
Gültig	Auswahl der Stücke bzw. Art der Musik	16	53,3	100,0	100,0
Fehlend	System	14	46,7		
Gesamt		30	100,0		

Was motiviert Dich im SBOU mitzuspielen bzw. die Proben des SBOU zu besuchen?

		Häufigkeit	Prozent	Gültige Prozente	Kumulierte Prozente
Gültig	die Pausen u. Gesprächsru nden nach der Probe	14	46,7	100,0	100,0
Fehlend	System	16	53,3		
Gesamt		30	100,0		

2. Wichtigkeiten

Wie wichtig ist Dir musikalisches Niveau?

		Häufigkeit	Prozent	Gültige Prozente	Kumulierte Prozente
Gültig	Sehr wichtig	22	73,3	75,9	75,9
	Eher wichtig	6	20,0	20,7	96,6
	Nur bedingt wichtig	1	3,3	3,4	100,0
	Gesamt	29	96,7	100,0	
Fehlend	System	1	3,3		
Gesamt		30	100,0		

Wie wichtig sind Dir außermusikalische Aktivitäten?

		Häufigkeit	Prozent	Gültige Prozente	Kumulierte Prozente
Gültig	Sehr wichtig	22	73,3	78,6	78,6
	Eher wichtig	4	13,3	14,3	92,9
	Nur bedingt wichtig	2	6,7	7,1	100,0
	Gesamt	28	93,3	100,0	
Fehlend	System	2	6,7		
Gesamt		30	100,0		

Wie wichtig ist Dir Kameradschaft?

		Häufigkeit	Prozent	Gültige Prozente	Kumulierte Prozente
Gültig	Sehr wichtig	8	26,7	26,7	26,7
	Eher wichtig	12	40,0	40,0	66,7
	Nur bedingt wichtig	8	26,7	26,7	93,3
	Unwichtig	1	3,3	3,3	96,7
	Sehr unwichtig	1	3,3	3,3	100,0
	Gesamt	30	100,0	100,0	

Wie wichtig ist Dir Integration von Nachwuchsmusikern?

		Häufigkeit	Prozent	Gültige Prozente	Kumulierte Prozente
Gültig	Sehr wichtig	10	33,3	33,3	33,3
	Eher wichtig	16	53,3	53,3	86,7
	Nur bedingt wichtig	4	13,3	13,3	100,0
	Gesamt	30	100,0	100,0	

Wie wichtig ist Dir die Arbeit des Dirigenten?

		Häufigkeit	Prozent	Gültige Prozente	Kumulierte Prozente
Gültig	Sehr wichtig	21	70,0	70,0	70,0
	Eher wichtig	8	26,7	26,7	96,7
	Nur bedingt wichtig	1	3,3	3,3	100,0
	Gesamt	30	100,0	100,0	

Wie wichtig ist Dir die Arbeit der Vorstandschaft?

		Häufigkeit	Prozent	Gültige Prozente	Kumulierte Prozente
Gültig	Sehr wichtig	14	46,7	48,3	48,3
	Eher wichtig	12	40,0	41,4	89,7
	Nur bedingt wichtig	3	10,0	10,3	100,0
	Gesamt	29	96,7	100,0	
Fehlend	System	1	3,3		
Gesamt		30	100,0		

Wie wichtig ist Dir Erfolg des SBOU?

		Häufigkeit	Prozent	Gültige Prozente	Kumulierte Prozente
Gültig	Sehr wichtig	17	56,7	56,7	56,7
	Eher wichtig	8	26,7	26,7	83,3
	Nur bedingt wichtig	4	13,3	13,3	96,7
	Unwichtig	1	3,3	3,3	100,0
	Gesamt	30	100,0	100,0	

Wie wichtig ist Dir Erfolg des MV Unterpleichfelds?

		Häufigkeit	Prozent	Gültige Prozente	Kumulierte Prozente
Gültig	Sehr wichtig	17	56,7	56,7	56,7
	Eher wichtig	12	40,0	40,0	96,7
	Unwichtig	1	3,3	3,3	100,0
	Gesamt	30	100,0	100,0	

Wie wichtig sind Dir Weiterbildungsangebote?

		Häufigkeit	Prozent	Gültige Prozente	Kumulierte Prozente
Gültig	Sehr wichtig	7	23,3	23,3	23,3
	Eher wichtig	13	43,3	43,3	66,7
	Nur bedingt wichtig	9	30,0	30,0	96,7
	Unwichtig	1	3,3	3,3	100,0
	Gesamt	30	100,0	100,0	

3. Ausfall Probetermin

Würdest Du einen privaten Termin (Geburtstagsfeier, Date, Kino, ...) zugunsten einer Musikprobe ausfallen lassen?

		Häufigkeit	Prozent	Gültige Prozente	Kumulierte Prozente
Gültig	grundsätzlich ja	12	40,0	40,0	40,0
	grundsätzlich nein	3	10,0	10,0	50,0

unter Voraussetzun g	15	50,0	50,0	100,0
Gesamt	30	100,0	100,0	

4. Einstellung zum Üben

Üben empfinde ich als zusätzliche Belastung in meiner Freizeit.

		Häufigkeit	Prozent	Gültige Prozente	Kumulierte Prozente
Gültig	Trifft überhaupt nicht zu	7	23,3	23,3	23,3
	Trifft nicht zu	12	40,0	40,0	63,3
	Teils teils	8	26,7	26,7	90,0
	Trifft zu	3	10,0	10,0	100,0
	Gesamt	30	100,0	100,0	

Ich übe in der Woche daheim

		Häufigkeit	Prozent	Gültige Prozente	Kumulierte Prozente
Gültig	1-2 Stunden	14	46,7	51,9	51,9
	3-4 Stunden	4	13,3	14,8	66,7
	5-6 Stunden	2	6,7	7,4	74,1
	gar nicht, keine zeit	5	16,7	18,5	92,6
	gar nicht, keine Lust	2	6,7	7,4	100,0
	Gesamt	27	90,0	100,0	
Fehlend	System	3	10,0		
Gesamt		30	100,0		

5. Stücke

Anspruchsvolle Stücke zu spielen bereitet mir Freude.

		Häufigkeit	Prozent	Gültige Prozente	Kumulierte Prozente
Gültig	Trifft überhaupt nicht zu	1	3,3	3,3	3,3
	Teils teils	3	10,0	10,0	13,3
	Trifft zu	14	46,7	46,7	60,0
	Trifft voll und ganz zu	12	40,0	40,0	100,0
	Gesamt	30	100,0	100,0	

Ich fühle mich derzeit musikalisch unterfordert.

		Häufigkeit	Prozent	Gültige Prozente	Kumulierte Prozente
Gültig	Trifft überhaupt nicht zu	2	6,7	6,7	6,7
	Trifft nicht zu	11	36,7	36,7	43,3
	Teils teils	8	26,7	26,7	70,0
	Trifft zu	8	26,7	26,7	96,7
	Trifft voll und ganz zu	1	3,3	3,3	100,0
	Gesamt	30	100,0	100,0	

Die derzeit gespielten Stücke (Gemeinschaftskonzert) sind für mich:

		Häufigkeit	Prozent	Gültige Prozente	Kumulierte Prozente
Gültig	Schwieri g	2	6,7	6,7	6,7
	Teils teils	8	26,7	26,7	33,3
	Leicht	19	63,3	63,3	96,7
	Sehr leicht	1	3,3	3,3	100,0
	Gesamt	30	100,0	100,0	

6. Richtiger Weg

Das Orchester befindet sich auf dem richtigen Weg.

		Häufigkeit	Prozent	Gültige Prozente	Kumulierte Prozente
Gültig	Trifft nicht zu	1	3,3	3,4	3,4
	Teils teils	12	40,0	41,4	44,8
	Trifft zu	13	43,3	44,8	89,7
	Trifft voll und ganz zu	3	10,0	10,3	100,0
	Gesamt	29	96,7	100,0	
Fehlend	System	1	3,3		
Gesamt		30	100,0		

7. Probetag

An welchem Tag/welchen Tagen fällt es Dir am leichtesten regelmäßig zur Probe zu kommen?

		Häufigkeit	Prozent	Gültige Prozente	Kumulierte Prozente
Gültig	Di	2	6,7	7,4	7,4
	Mi	1	3,3	3,7	11,1
	Fr	24	80,0	88,9	100,0
	Gesamt	27	90,0	100,0	
Fehlend	System	3	10,0		
Gesamt		30	100,0		

8. Rauchen

Rauchverbot nach der Probe

		Häufigkeit	Prozent	Gültige Prozente	Kumulierte Prozente
Gültig	Ja, das ist sinnvoll	12	40,0	40,0	40,0
	Das ist mir egal	13	43,3	43,3	83,3
	Ich lehne das Rauchverbot ab.	5	16,7	16,7	100,0
	Gesamt	30	100,0	100,0	